



**SOLOMON  
SYSTECH**

# 2023年中期業績公布

股票代號: 2878

2023年9月

# 目錄



1. 財務摘要
2. 財務回顧
3. 業務回顧
4. 展望
5. 附錄: 公司介紹

# 財務摘要



SOLOMON  
SYSTECH

# 財務摘要



- ❖ 收入錄得**85.3**百萬美元，同比下跌**21.4%**，與**2022**年下半年相比上升**3.7%**
- ❖ 毛利為**27.9**百萬美元；毛利率為**32.7%**
- ❖ 營業利潤同比減少**39.0%**，與**2022**年下半年相比上升**109.3%**
- ❖ 本公司擁有人應佔溢利錄得**13.2**百萬美元，同比下跌**39.5%**，與**2022**年下半年相比上升**116.8%**
- ❖ 每股盈利為**0.53**美仙（等同於**4.11**港仙）；淨利率為**15.4%**

# 財務回顧

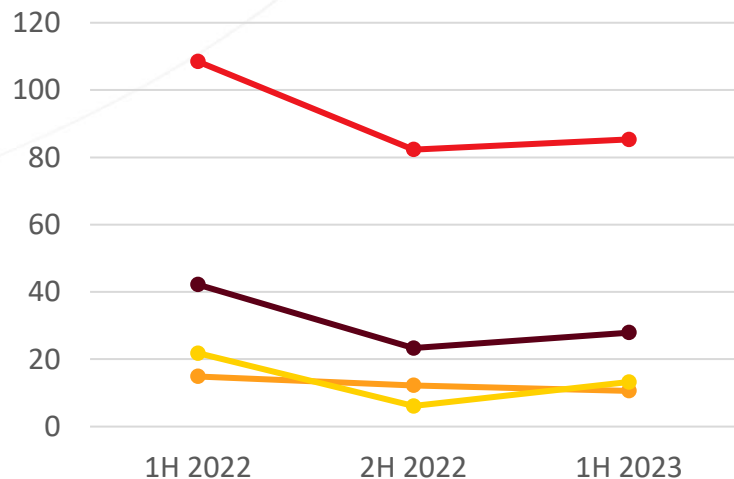


SOLOMON  
SYSTECH

# 財務摘要



(百萬美元)



- 收入
- 毛利
- 研究和開發費用
- 公司擁有人應佔溢利

	2023年 上半年	2022年 下半年	2022年 上半年
(百萬美元)			
收入	<b>85.3</b>	82.3	108.5
毛利	<b>27.9</b>	23.3	42.2
研究和開發費用	<b>10.6</b>	12.2	14.9
公司擁有人應佔溢利	<b>13.2</b>	6.1	21.8

# 資產負債表

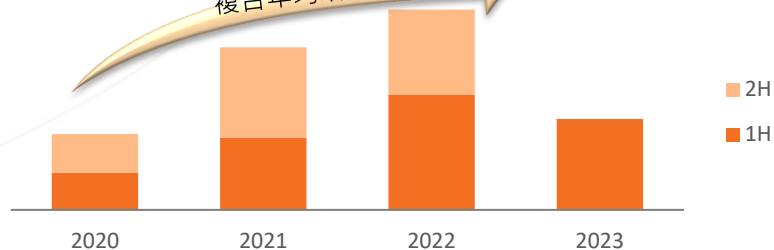


	於2023年6月30日	於2022年12月31日	期內變動
	(百萬美元)	(百萬美元)	
總資產	<b>160.2</b>	158.3	+1.2%
股東權益	<b>120.2</b>	109.2	+10.1%
銀行存款及現金	<b>77.5</b>	51.6	+50.2%
股東應佔每股權益 (港仙)	<b>37.3</b>	33.9	+10.0%
每股淨現金 (港仙)	<b>24.1</b>	16.0	+50.6%

# 按產品劃分的收入趨勢

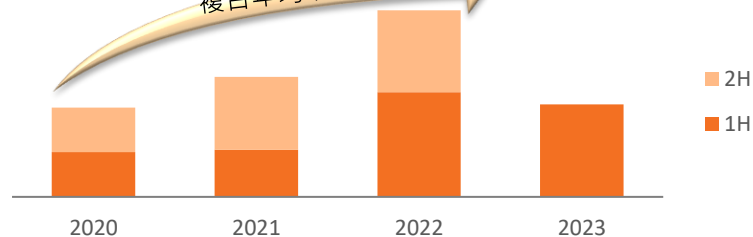
## 新型顯示IC

複合年均增長率 +62.5%

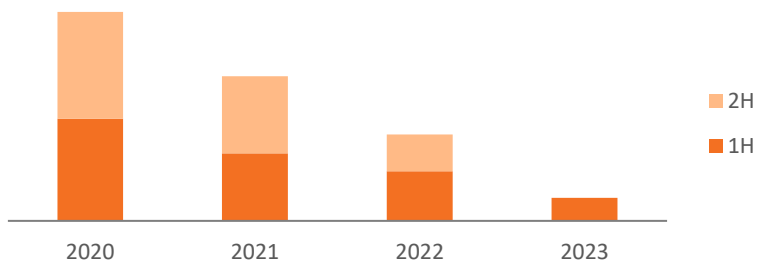


## 移動顯示及移動觸控IC

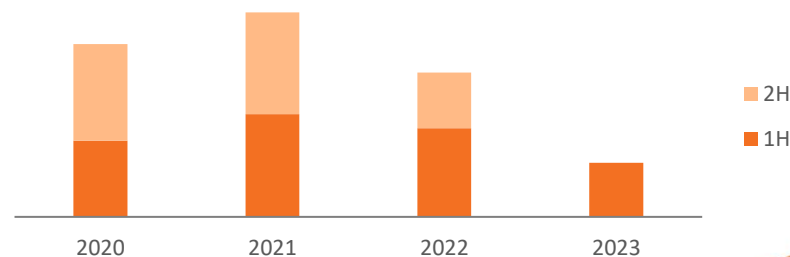
複合年均增長率 +44.7%



## 大型顯示IC



## OLED 顯示IC



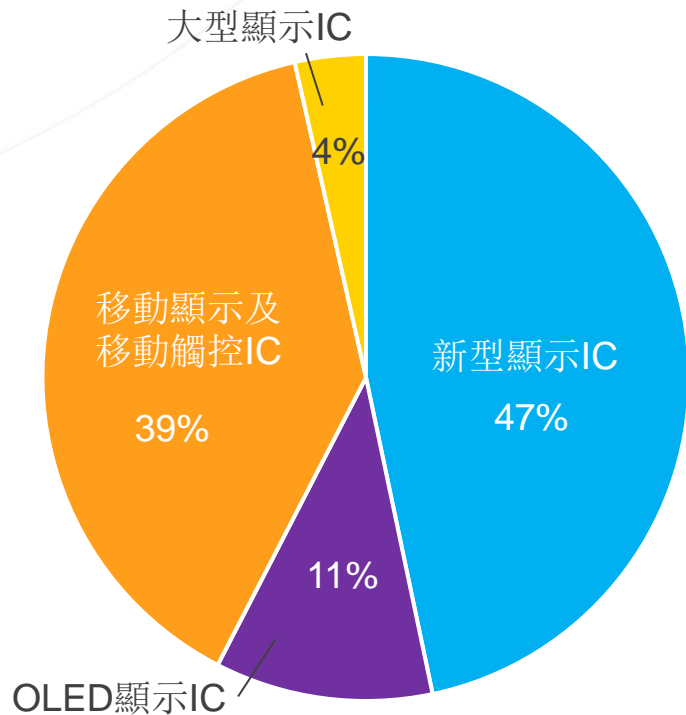


# 按產品劃分的收入

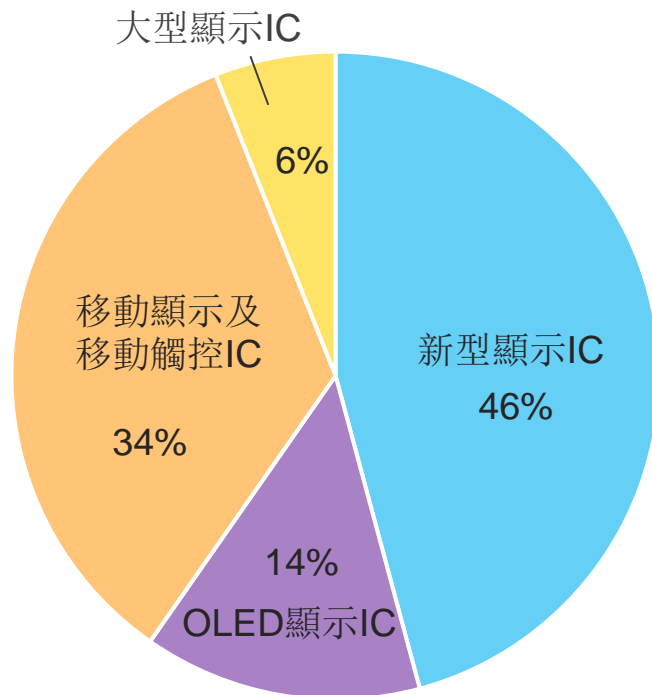


SOLOMON  
SYSTECH

**2023** 年上半年



**2022**年上半年



# 應收款信貸期賬齡分析

(以發票日期計算)



	於2023年6月30日	於2022年12月31日
	(百萬美元)	(百萬美元)
<b>1 - 30 日</b>	<b>15.2</b>	11.6
<b>31 - 60 日</b>	<b>3.1</b>	3.7
<b>61 - 90 日</b>	<b>2.3</b>	2.8
<b>91 - 180 日</b>	<b>1.1</b>	4.4
<b>180 - 365 日</b>	<b>0.8</b>	1.0
<b>合計</b>	<b>22.5</b>	23.5

# 應付款信貸期賬齡分析

(以發票日期計算)



	於2023年6月30日	於2022年12月31日
	(百萬美元)	(百萬美元)
<b>1 - 30 日</b>	<b>7.7</b>	<b>8.0</b>
<b>31 - 60 日</b>	<b>4.9</b>	<b>3.5</b>
<b>61 - 90 日</b>	<b>1.3</b>	<b>4.2</b>
<b>超過 90 日</b>	<b>-</b>	<b>0.1</b>
<b>合計</b>	<b>13.9</b>	<b>15.8</b>

# 綜合現金流



	2023年上半年	2022年上半年	期內變動
	(百萬美元)	(百萬美元)	
經營活動產生的淨現金	28.7	20.1	+43.1%
現金及現金等價物增加	26.9	21.5	+25.1%
銀行存款及現金	77.5	59.4	+30.5%

# 業務回顧



SOLOMON  
SYSTECH

# 新型顯示IC

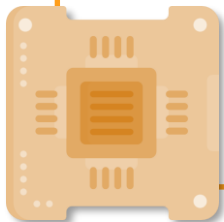
作為電子紙顯示驅動IC供應商之領導者，集團擁有全球領先的市場份額，電子貨架標籤客戶包括全球多家排名前列的超級市場

新型顯示IC產品的收入同比減少19.9%，主要由於需求放緩及市場競爭激烈

- 零售商等待新一代四色顯示推出，因而減慢三色顯示標籤的銷售
- 在後疫情時代，於高通漲環境下部分零售商因收入下跌及人手較前充裕，安裝電子貨架標籤的意欲相比疫情時稍為減退
- 行業競爭加劇令本集團的相關收入減少

## 最新發展：

- 2022年開始量產，用於先進彩色電子紙墨水屏(ACeP)的主動矩陣電泳顯示(AMEPD)驅動IC預計於2024年將能被更廣泛使用
- 支援元太科技，為用於電子貨架標籤和零售標牌的新一代電子墨水專用平台Spectra™ 3100，研發出實現了四色顯示的嶄新顯示IC解決方案。預計Spectra™ 3100將於2023年下半年推出
- 集團將朝多色和大尺寸的方向發展，如大型零售標牌的應用



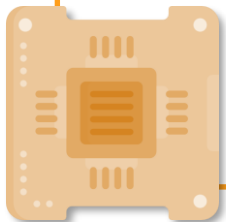
# OLED顯示IC

## OLED顯示IC

- 集團是**全球最大的PMOLED顯示驅動IC廠商**，按付運量計算，市場份額佔主導地位
- 於2023年上半年，由於消費市場減弱及新冠疫情消退，PMOLED智能家電產品及與疫情有關的醫健產品如血氧儀等需求收縮
- 隨著智能家電產品成為大勢所趨，長遠而言PMOLED智能家居解決方案和物聯網(IoT)的需求將繼續增長

## mini/micro-LED顯示

- 於**2023年3月**推出全球首枚小尺寸被動式**micro-LED顯示驅動IC – SSD2363**，該產品可應用於3英寸或以下的新一代高亮度顯示屏，適用於穿戴裝置、家用電器及工業應用

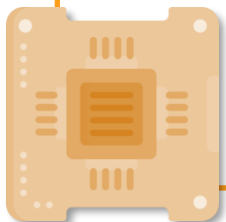


# 移動顯示及移動觸控IC

- 環球經濟及高通脹導致消費電子產品的需求恢復緩慢，移動顯示及移動觸控IC產品的銷售收入同比下降10.8%
- 市場對於能讓操控更準確、反應更快捷而電池運行時間更長的遊戲控制器IC有穩定需求。集團已**成功取得至2024年的遊戲控制器及MIPI橋接IC生產訂單**

## 最新發展：

- 集團正在與一家領先的中小型TFT-LCD顯示器面板廠商，聯合開發人機介面顯示平台，以充分利用集團領先的TDDI技術優勢，目標於2023年下半年進入量產

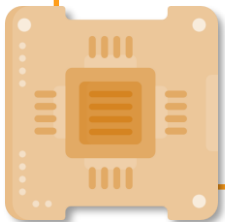




# 大型顯示IC

## 娛樂用之新型 IC

- 由於後疫情時代與市場需求不佳等因素，面板製造商遭逢巨額虧損，令大型顯示IC的銷售狀況不盡理想
- 在此環境下，集團仍與面板廠商與國際終端品牌**順利量產應用於100Hz高刷新率之23.8吋電競遊戲顯示器和43吋高清智能電視之驅動IC**
- 2023年下半年後，預期電視顯示屏庫存將可大幅消化
- 未來將憑藉研發力量，提升產品價值及在市場內的知名度，並持續推進與國內顯示屏廠的合作



# 展望



SOLOMON  
SYSTECH

# 展望

## 新型顯示IC

- 繼續開發和推廣七色或全色的嶄新電子紙，並朝大尺寸應用發展

## OLED顯示IC

- 推廣集團推出的全球首枚小尺寸被動式micro-LED顯示驅動IC – SSD2363
- 繼續大力發展PMOLED智能家電顯示驅動IC

## 移動顯示及移動觸控IC

- 市場對高階的遊戲控制器IC有快速增長的需求
- 積極研發將移動顯示及移動觸控IC應用到更多不同領域

## 大型顯示IC

- 提前布局開發針對更大尺寸8K電視的點對點高速介面芯片
- 持續發展高刷新率的電競遊戲顯示器

# 公司介紹



SOLOMON  
SYSTECH

# 關於晶門科技/晶門半導體



- ❖ 一家領先的半導體公司，為顯示應用提供集成電路晶片和系統解決方案
- ❖ 1999年在香港成立，公司起源於手機製造商摩托羅拉一個專門研究設計顯示驅動IC的部門，及後該部門由摩托羅拉分拆成為晶門科技
- ❖ 2004年在香港聯交所主板上市（港交所代碼：2878）

總部  
香港

科技中心  
香港  
南京  
深圳  
台灣

銷售網絡

香港  
深圳  
北京  
南京  
上海  
台灣  
日本  
韓國  
美國  
歐洲

# 主要業務單位

晶門半導體  
晶片和系統解決方案

## 新型顯示

### 雙穩態顯示

- ❖ 點陣雙穩態 DDI
- ❖ 分段雙穩態 DDI

### 定制 IC

- ❖ 新型顯示技術  
(Mini-LED、Micro-LED、  
雙穩態等)

## OLED顯示

### OLED 顯示及觸控

- ❖ PMOLED 觸控與顯示  
驅動器集成 IC (TDDI)
- ❖ PMOLED顯示驅動 IC  
(DDI)

### OLED 照明產品

- ❖ OLED 照明驅動 IC

## 移動顯示

### 移動驅動程式

- ❖ TFT 顯示驅動器 IC  
(DDI)
- ❖ In-Cell 觸控與顯示驅動  
器集成 IC (TDDI)
- ❖ STN DDI

### 移動介面

- ❖ MIPI 橋接 IC
- ❖ 顯示控制器 IC

### 移動觸控

- ❖ LCD 觸控 IC  
(Out-Cell / On-Cell)

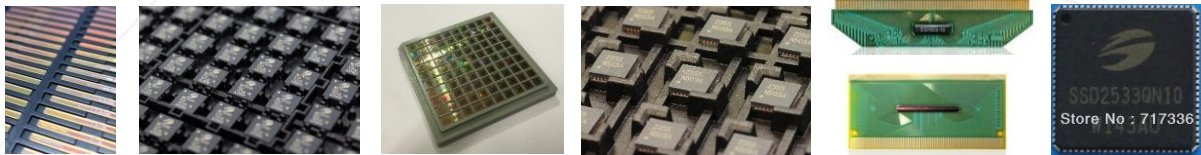
## 大型顯示

- ❖ 源極驅動 IC (DDI)
- ❖ 柵極驅動 IC (DDI)
- ❖ GIP 控制器 IC

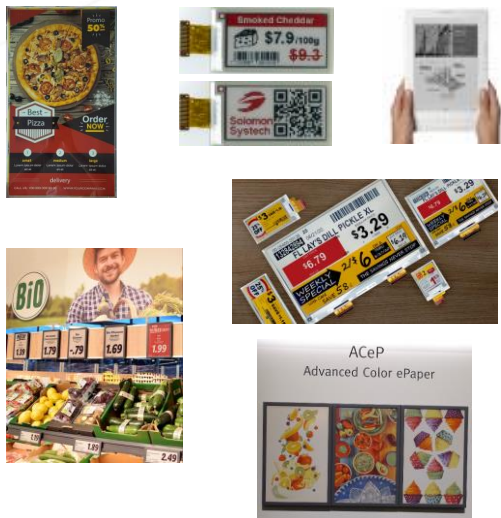
# 產品應用



SOLOMON  
SYSTECH



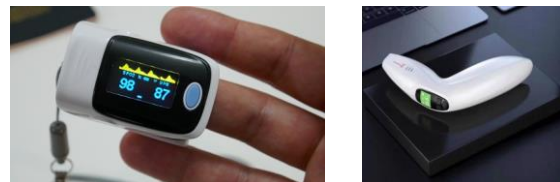
## 電子紙/電子貨架標籤



## 智能電話/平板電腦



## 醫療



## 遊戲



## 智能家居



# 定制集成電路

- ❖ 數字、模擬和混合信號的集成電路定制服務
- ❖ 從設計、測試到量產交付的整體解決方案
- ❖ 一站式服務可為ASIC到SoC生產提供最簡便的途徑

## MiniLED/ $\mu$ LED定制驅動控制IC

- ❖ 快速響應和色彩鮮艷的MiniLED/ $\mu$ LED顯示IC在當今高解析度顯示設備中備受青睞
- ❖ 集團在被動式、非晶、LTPS、氧化物-TFT等驅動IC設計方面均具有豐富經驗
- ❖ 擁有專用於MiniLED/ $\mu$ LED顯示的最先進的IP數據庫

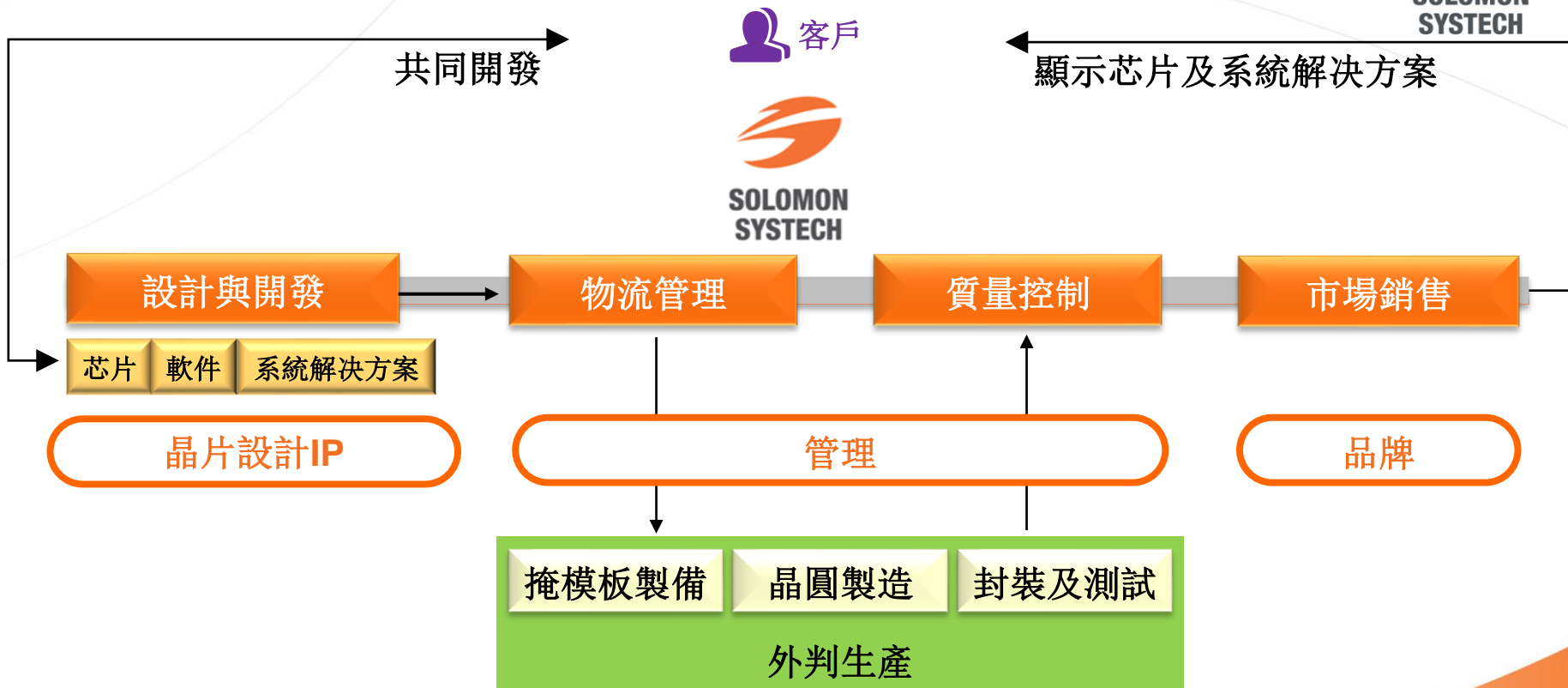
## 應用領域

手機、平板電腦、電視、虛擬實境(VR) / 擴增實境(AR)眼鏡、消費類設備、便携式游戲機等





# “無晶圓廠”商業模式



# 獎項及成就



- ❖ 全球電子貨架標籤應用晶片市佔率領先
- ❖ 多年全球PMOLED應用晶片市佔率第一

香港工商業獎 – 科技成就大獎



2022年「年度最具話題性  
產品與技術」獎項



中國半導體創新產品和技術獎



華富卓越投資關係大獎2020



工程技術學會創新獎  
(IET Innovation Award)



香港工程師學會 (HKIE)  
「2019年香港電子項目比賽」亞軍



中國電子  
科技進步獎



2022年度集成電路  
標杆企業獎



2021年「最佳管理者」獎項



2022年度表揚「引芯」企業家

# 國際夥伴

晶門科技的客戶包括衆多國際知名品牌：



## 合作品牌



## 顯示模組製造商



# 專利

- ❖ 於中國、美國、歐洲及其他亞洲地區擁有超過 680 項 IC設計專利
- ❖ PMOLED
  - 世界首枚PMOLED TDDI
  - 於美國及中國擁有芯片驅動架構專利
- ❖ 電子紙
  - 擁有全自動面板缺陷檢測方法專利，有利物聯網應用
- ❖ Mini-LED/ Micro-LED
  - 各種增加顏色深度/允許高刷新率和高動態範圍/最小化白平衡偏移等的專利





[solomon-systech.com](http://solomon-systech.com)

謝謝

# 免責聲明



This presentation does not constitute an offer or solicitation to anyone in any jurisdiction in which such offer or solicitation is not authorized or to any person to whom it is unlawful to make such offer or solicitation or is unlawful without compliance with any registration, filing or other requirements.

The statements contained in this presentation that are not historical facts are forward-looking statements. These forward-looking statements are based on current expectations, estimates and projections about the financial markets in which Solomon Systech (International) Limited and its subsidiaries (collectively, the "Group") will invest, and the beliefs and assumptions of the Group. Words such as "expects", "targeted", "anticipates", "should", "intends", "plans", "believes", "seeks", "estimates", "forecasts", "projects", variations of such words and similar expressions are intended to identify such forward-looking statements. These statements are not guarantees of future performance and involve certain risks, uncertainties and assumptions which are difficult to predict. Therefore, actual outcomes and returns may differ materially from what is expressed or forecasted in such forward-looking statements. We caution readers not to place undue reliance on these statements as a number of important factors could cause the actual results to differ materially from the expectations expressed in such forward-looking statements. These factors include, but are not limited to changes in economic conditions; changes in the level of capital investment; success of business and operating initiatives; changes in the regulatory environment; fluctuations in interest and exchange rates; the outcome of litigation; changes in political and economic stability; government actions; and natural phenomena such as floods, earthquakes and hurricanes. Other unknown or unpredictable factors could cause actual results or performance to differ materially from those in the forward-looking statements contained in this presentation. We caution that the foregoing list of important factors is not exhaustive.