



**SOLOMON
SYSTECH**

2022年年度業績公布

股票代號: 2878

2023年4月

目錄



1. 財務摘要
2. 財務回顧
3. 業務回顧
4. 展望
5. 附錄: 公司介紹

財務摘要



SOLOMON
SYSTECH

財務摘要



- ❖ 收入上升約**13.5%**至**190.8**百萬美元
- ❖ 毛利為**65.5**百萬美元；毛利率為**34.3%**
- ❖ 營業利潤增長**18.7%**
- ❖ 本公司擁有人應佔溢利增長**16.8%**至**27.8**百萬美元
- ❖ 每股盈利為**1.1**美仙（等同於**8.6**港仙）；淨利率為**14.6%**

財務回顧



SOLOMON
SYSTECH

財務摘要



	2022年	2021年	期內變動
	(百萬美元)	(百萬美元)	
收入	190.8	168.1	+13.5%
毛利	65.5	67.3	-2.7%
毛利率	34.3%	40.0%	-5.7p.p.
研究和開發費用	27.1	30.4	-10.9%
公司擁有人應佔溢利	27.8	23.8	+16.8%
每股盈利（美仙）	1.1	1	+10.0%
流動比率	3.02	2.35	

資產負債表

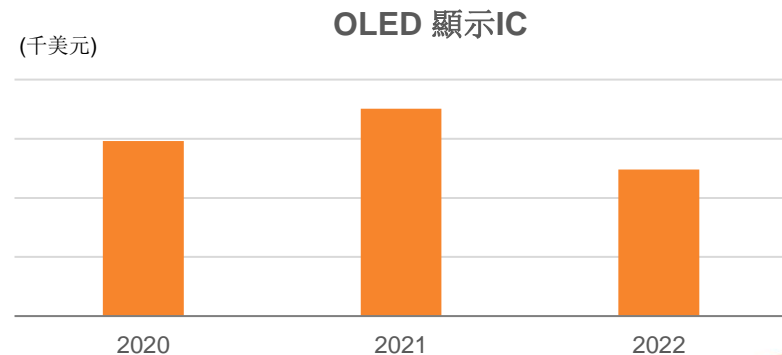
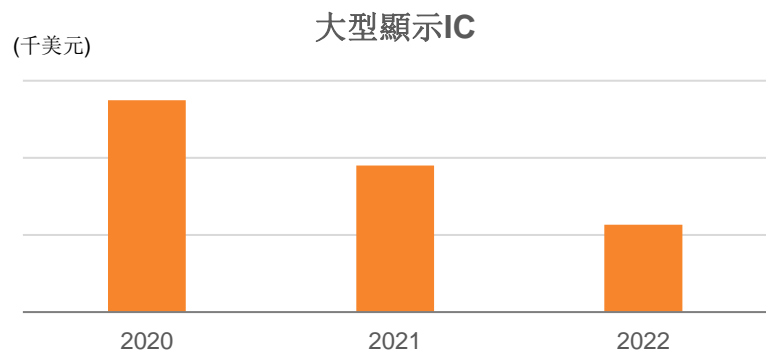
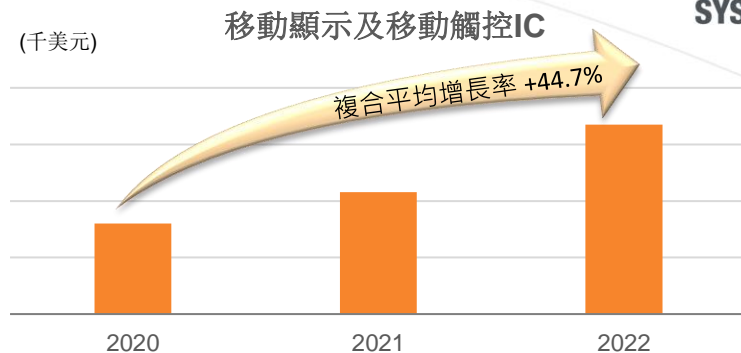
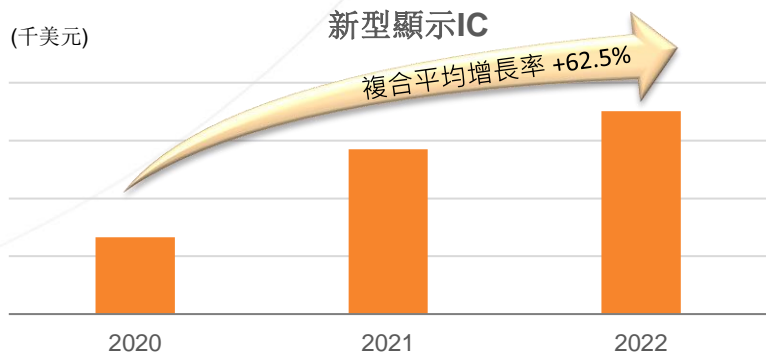


	於2022年12月31日	於2021年12月31日	期內變動
	(百萬美元)	(百萬美元)	
總資產	158.3	139.9	+13.2%
股東權益	109.2	86.7	+26.0%
銀行存款及現金	51.6	41.8	+23.4%
股東應佔每股權益 (港仙)	34	27	+25.9%
每股淨現金 (港仙)	16	13	+23.1%

按產品劃分的收入趨勢



SOLOMON
SYSTECH

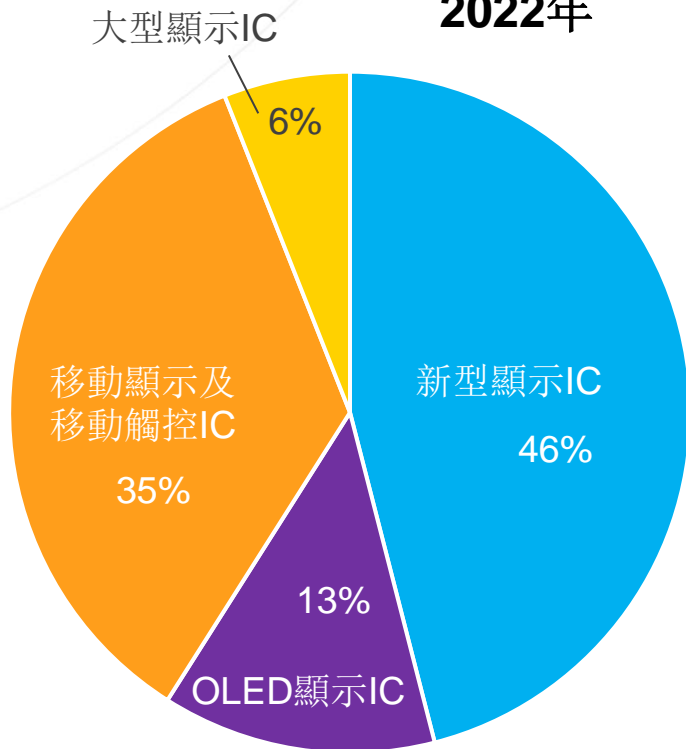


按產品劃分的收入

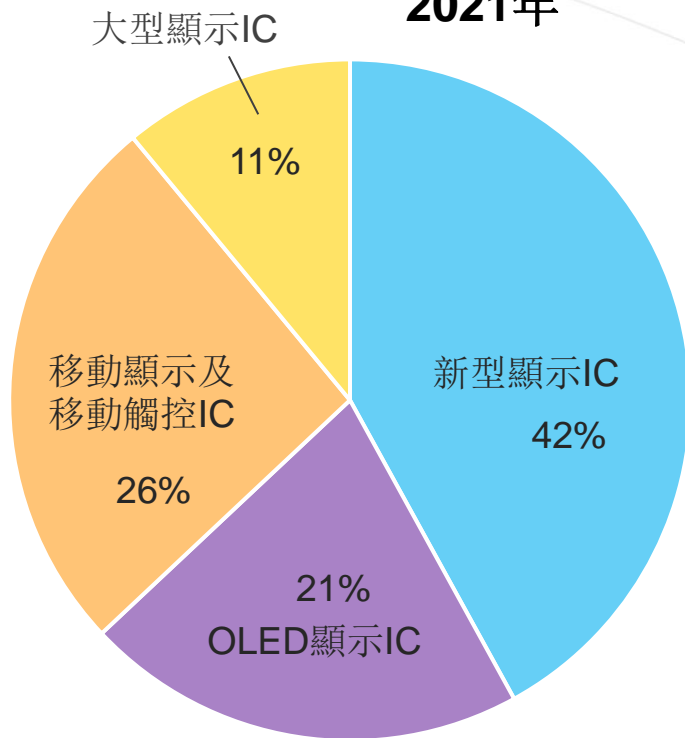


SOLOMON
SYSTECH

2022年



2021年



應收款信貸期賬齡分析

(以發票日期計算)



	於2022年12月31日	於2021年12月31日
	(百萬美元)	(百萬美元)
1 - 30 日	11.6	9.8
31 - 60 日	3.7	6.5
61 - 90 日	2.8	5.5
91 - 180 日	4.4	2.3
180 - 365 日	1.0	0
合計	23.5	24.1

應付款信貸期賬齡分析

(以發票日期計算)



	於2022年12月31日	於2021年12月31日
	(百萬美元)	(百萬美元)
1 - 30 日	8.0	14.7
31 - 60 日	3.5	6.5
61 - 90 日	4.2	2.4
超過 90 日	0.1	0.3
合計	15.8	23.9

綜合現金流



	2022年	2021年	期內變動
	(百萬美元)	(百萬美元)	
經營活動產生的淨現金	17.6	-6.0	-
現金及現金等價物增加	23.2	-27.4	-
銀行存款及現金	51.6	41.8	+23.4%

業務回顧



SOLOMON
SYSTECH

新型顯示IC



SOLOMON
SYSTECH



作為**電子紙顯示驅動IC**供應商之領導者，集團擁有全球最大市場份額，電子貨架標籤客戶包括全球多家排名前列的超級市場

電子貨架標籤於歐洲及北美市場銷售保持穩定，並在亞洲國家成為新興趨勢

- ❖ 新型顯示IC產品的付運量輕微增長4.7%
- ❖ 電子貨架標籤愈來愈普及，既能靈活更新價格，亦易於庫存管理，提高效率之餘更可減少商戶的碳足跡，迎合無紙化可持續發展的全球趨勢

最新發展：

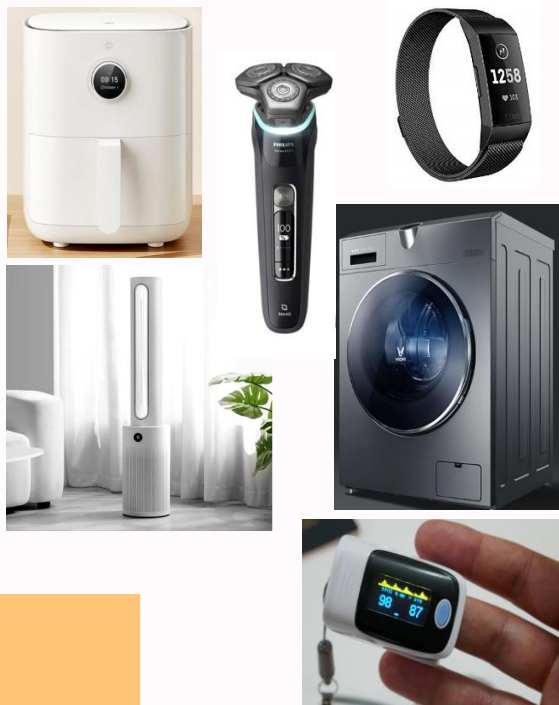
- ❖ 2022年開始量產用於先進彩色電子紙墨水屏(ACeP)的**主動矩陣電泳顯示(AMEPD)驅動IC**
- ❖ 支援元太科技，為用於電子貨架標籤和零售標牌的**新一代電子墨水專用平台Spectra™ 3100**，研發出**實現了四色顯示的嶄新顯示IC解決方案**。預計Spectra™ 3100將於2023年推出
- ❖ 除了電子貨架標籤，亦致力將IC產品應用拓展到其他範疇，如翻譯機和大型零售標牌的應用



OLED顯示IC



SOLOMON
SYSTECH



OLED顯示IC

- ❖ 集團是全球最大的PMOLED顯示驅動IC廠商，按2022年付運量計算，市場份額佔主導地位
- ❖ 於2022年上半年，由於新冠疫情仍然嚴峻，與疫情有關的醫健產品如血氧儀等需求旺盛，至下半年隨著疫情減退，有關產品的需求亦逐漸放緩
- ❖ 隨著智能家電產品成為大勢所趨，有望未來PMOLED智能家居解決方案和物聯網(IoT)的需求將繼續增長

mini/micro-LED顯示

- ❖ 隨著全球高級電子消費品市場不斷擴大，mini/micro-LED IC產品的訂單較2021年有所增長

最新發展：

- ❖ 預計於2023年推出全球首枚小尺寸被動式micro-LED顯示驅動IC – SSD2363，該產品可應用於3英寸或以下的新一代高亮度顯示屏，適用於穿戴裝置、家用電器及工業應用

移動顯示及移動觸控IC



SOLOMON
SYSTECH



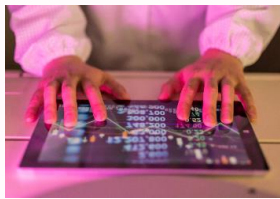
遊戲控制器IC帶動分部需求

- ❖ 受惠於遊戲控制器IC的強勁需求，**移動顯示及移動觸控IC產品的銷售收入增長55.4%**
- ❖ 市場對於能讓操控更準確、反應更快捷而電池運行時間更長的遊戲控制器IC有快速增長的需求。集團的遊戲控制器及MIPI橋接IC的需求持續上升，已**成功取得至2024年的生產訂單**



最新發展：

- ❖ 集團為**MIPI顯示解決方案的先驅**，支持智能設備的高分辨率、高速和低功耗顯示，其中包括近年備受市場青睞的AR和VR產品
- ❖ 正在與一家領先的中小型TFT-LCD顯示器面板廠商，聯合開發人機介面顯示平台，以充分利用集團領先的TDDI技術優勢，目標於2023年下半年進入量產



大型顯示IC



SOLOMON
SYSTECH



娛樂用之新型 IC

- ❖ 大屏市場受累疫情導致需求欠佳，高庫存環境下面板製造商皆遭受虧損，故此業務分部的銷售表現不盡理想
- ❖ 在此環境下，集團仍與面板廠商與國際終端品牌**順利量產應用於165Hz高刷新率之27/23.8吋電競機種遊戲顯示器和43吋高清智能電視之驅動IC**
- ❖ 未來將憑藉研發力量，提升產品價值及在市場內的知名度，並持續推進與國內顯示屏廠的合作

展望



SOLOMON
SYSTECH

展望



OLED顯示IC

- ❖ 開發先進技術的微型LED IC解決方案，用於更明亮，更節能的電器
- ❖ 繼續大力發展PMOLED智能家電顯示驅動IC



移動顯示及 移動觸控IC

- ❖ 利用作為MIPI顯示解決方案先驅的優勢去開發AR和VR產品，以捕捉元宇宙的市場潛力



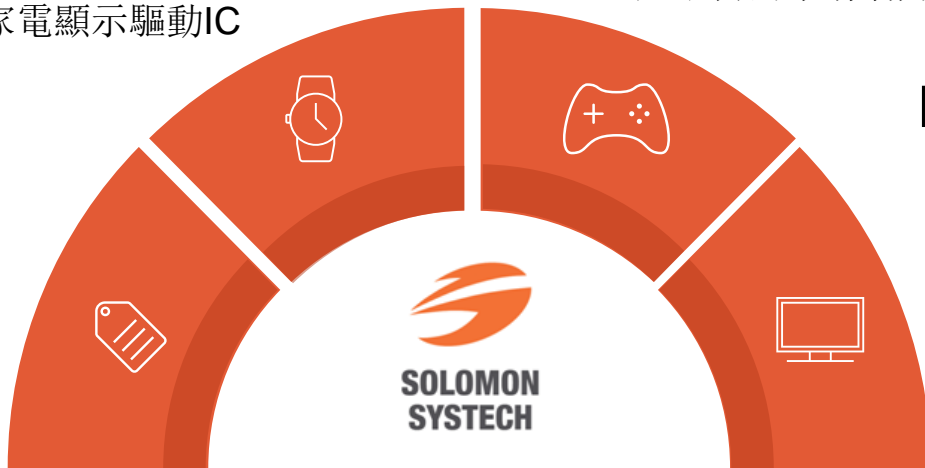
新型顯示IC

- ❖ 繼續開發和推廣七色或全色的嶄新電子紙並擴大應用範疇



大型顯示IC

- ❖ 提前布局開發針對更大尺寸8K電視的點對點高速介面芯片
- ❖ 持續發展高刷新率的電競監視器



公司介紹



SOLOMON
SYSTECH

關於晶門科技/晶門半導體



- ❖ 一家領先的半導體公司，為顯示應用提供集成電路晶片和系統解決方案
- ❖ 1999年在香港成立，公司起源於手機製造商摩托羅拉一個專門研究設計顯示驅動IC的部門，及後該部門由摩托羅拉分拆成為晶門科技
- ❖ 2004年在香港聯交所主板上市（港交所代碼：2878）

總部
香港

科技中心
香港
南京
深圳
台灣

銷售網絡

香港
深圳
北京
南京
上海
台灣
日本
韓國
美國
歐洲

主要業務單位

晶門半導體
晶片和系統解決方案

新型顯示

雙穩態顯示

- ❖ 點陣雙穩態 DDI
- ❖ 分段雙穩態 DDI

定制 IC

- ❖ 新型顯示技術
(Mini-LED、Micro-LED、
雙穩態等)

OLED顯示

OLED 顯示及觸控

- ❖ PMOLED 觸控與顯示
驅動器集成 IC (TDDI)
- ❖ PMOLED顯示驅動 IC
(DDI)

OLED 照明產品

- ❖ OLED 照明驅動 IC

移動顯示

移動驅動程式

- ❖ TFT 顯示驅動器 IC
(DDI)
- ❖ In-Cell 觸控與顯示驅動
器集成 IC (TDDI)
- ❖ STN DDI

移動介面

- ❖ MIPI 橋接 IC
- ❖ 顯示控制器 IC

移動觸控

- ❖ LCD 觸控 IC
(Out-Cell / On-Cell)

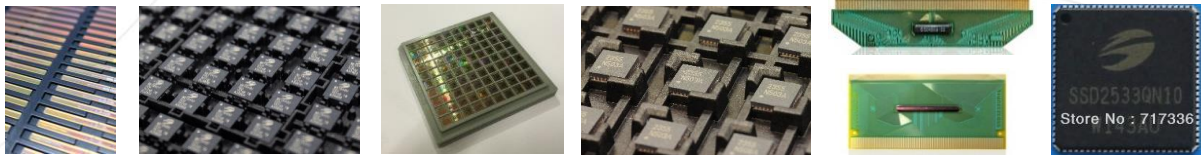
大型顯示

- ❖ 源極驅動 IC (DDI)
- ❖ 柵極驅動 IC (DDI)
- ❖ GIP 控制器 IC

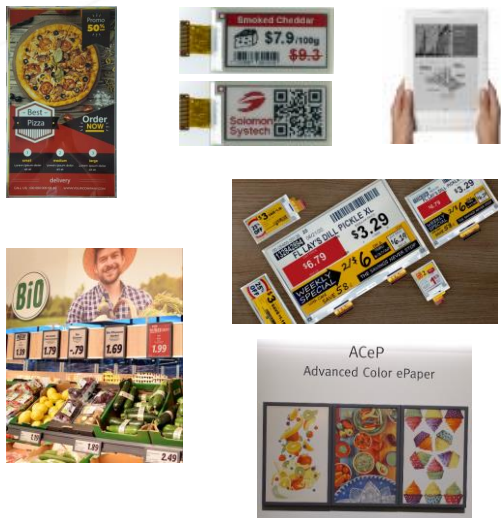
產品應用



SOLOMON
SYSTECH



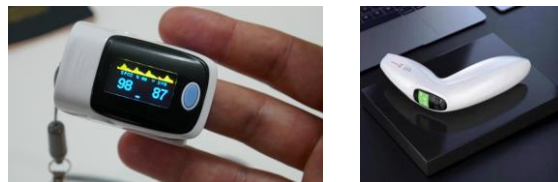
電子紙/電子貨架標籤



智能電話/平板電腦



醫療



元宇宙



遊戲



智能家居



定制集成電路

- ❖ 數字、模擬和混合信號的集成電路定制服務
- ❖ 從設計、測試到量產交付的整體解決方案
- ❖ 一站式服務可為ASIC到SoC生產提供最簡便的途徑

MiniLED/ μ LED定制驅動控制IC

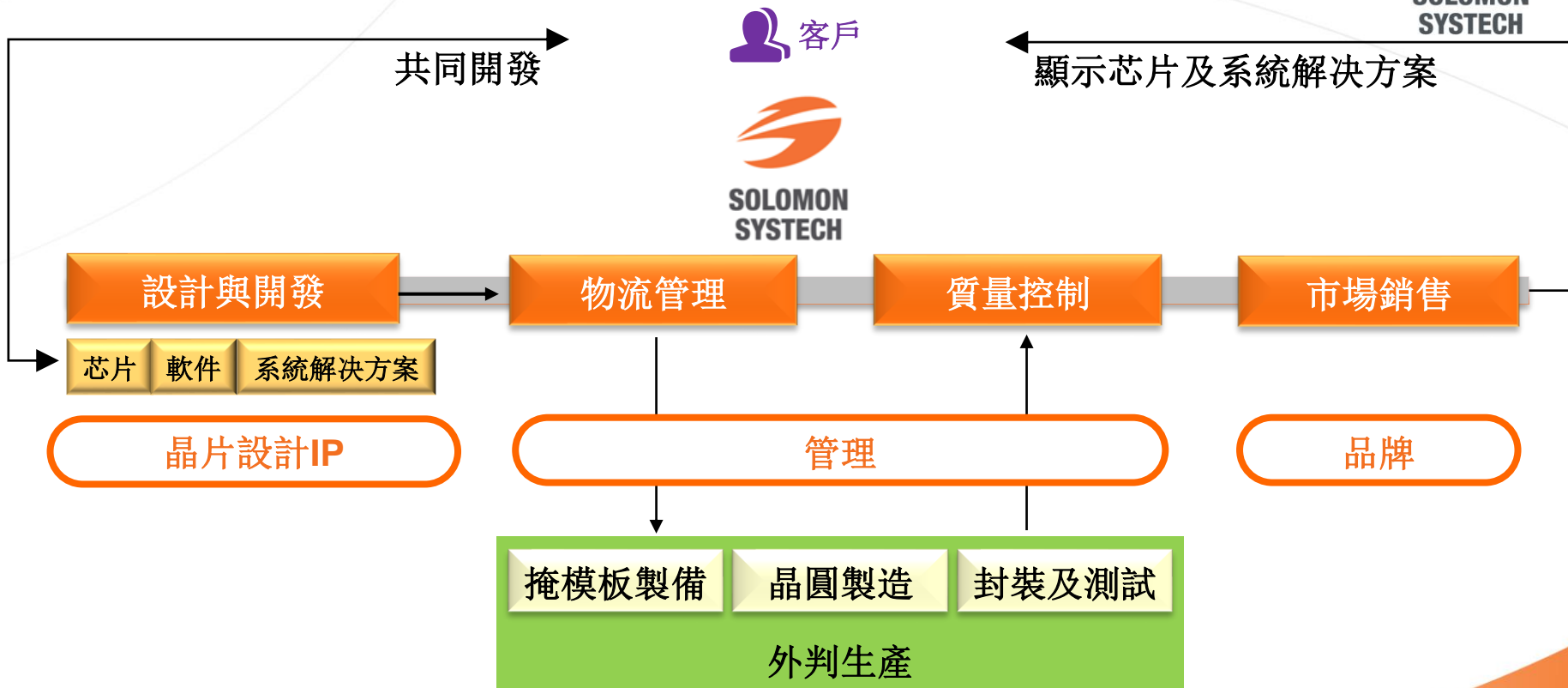
- ❖ 快速響應和色彩鮮艷的MiniLED/ μ LED顯示IC在當今高解析度顯示設備中備受青睞
- ❖ 集團在被動式、非晶、LTPS、氧化物-TFT等驅動IC設計方面均具有豐富經驗
- ❖ 擁有專用於MiniLED/ μ LED顯示的最先進的IP數據庫

應用領域

手機、平板電腦、電視、虛擬實境(VR) / 擴增實境(AR)眼鏡、消費類設備、便携式游戲機等



“無晶圓廠”商業模式



獎項及成就



- ❖ 2022年全球電子貨架標籤應用晶片市佔率第一
- ❖ 多年全球PMOLED應用晶片市佔率第一

香港工商業獎 – 科技成就大獎



工程技術學會創新獎
(IET Innovation Award)

香港資訊及通訊科技獎



香港工程師學會 (HKIE)
「2019年香港電子項目比賽」亞軍

中國半導體創新產品和技術獎



中國電子
科技進步獎



2022年度集成電路
標杆企業獎



華富卓越投資關係大獎2020



2021年「最佳管理者」獎項



2022年度表揚「引芯」企業家

國際夥伴

晶門科技的客戶包括衆多國際知名品牌：



合作品牌



顯示模組製造商



專利

- ❖ 於中國、美國、歐洲及其他亞洲地區擁有超過 660 項 IC設計專利
- ❖ **PMOLED**
 - ❖ 世界首枚PMOLED TDDI
 - ❖ 於美國及中國擁有芯片驅動架構專利
- ❖ **電子紙**
 - ❖ 擁有全自動面板缺陷檢測方法專利，有利物聯網應用
- ❖ **Mini-LED/ Micro-LED**
 - ❖ 各種增加顏色深度/允許高刷新率和高動態範圍/最小化白平衡偏移等的專利





solomon-systech.com

謝謝

免責聲明



This presentation does not constitute an offer or solicitation to anyone in any jurisdiction in which such offer or solicitation is not authorized or to any person to whom it is unlawful to make such offer or solicitation or is unlawful without compliance with any registration, filing or other requirements.

The statements contained in this presentation that are not historical facts are forward-looking statements. These forward-looking statements are based on current expectations, estimates and projections about the financial markets in which Solomon Systech (International) Limited and its subsidiaries (collectively, the "Group") will invest, and the beliefs and assumptions of the Group. Words such as "expects", "targeted", "anticipates", "should", "intends", "plans", "believes", "seeks", "estimates", "forecasts", "projects", variations of such words and similar expressions are intended to identify such forward-looking statements. These statements are not guarantees of future performance and involve certain risks, uncertainties and assumptions which are difficult to predict. Therefore, actual outcomes and returns may differ materially from what is expressed or forecasted in such forward-looking statements. We caution readers not to place undue reliance on these statements as a number of important factors could cause the actual results to differ materially from the expectations expressed in such forward-looking statements. These factors include, but are not limited to changes in economic conditions; changes in the level of capital investment; success of business and operating initiatives; changes in the regulatory environment; fluctuations in interest and exchange rates; the outcome of litigation; changes in political and economic stability; government actions; and natural phenomena such as floods, earthquakes and hurricanes. Other unknown or unpredictable factors could cause actual results or performance to differ materially from those in the forward-looking statements contained in this presentation. We caution that the foregoing list of important factors is not exhaustive.