



**SOLOMON
SYSTECH**

2022年年度业绩公布

股票代码: 2878

2023年4月

目录



1. 财务摘要
2. 财务回顾
3. 业务回顾
4. 展望
5. 附录: 公司介绍

财务摘要



SOLOMON
SYSTECH

财务摘要



- ❖ 收入上升约**13.5%**至**190.8**百万美元
- ❖ 毛利为**65.5**百万美元；毛利率为**34.3%**
- ❖ 营业利润增长**18.7%**
- ❖ 本公司拥有人应占溢利增长**16.8%**至**27.8**百万美元
- ❖ 每股盈利为**1.1**美仙（等同于**8.6**港仙）；净利率为**14.6%**

财务回顾



SOLOMON
SYSTECH

财务摘要



	2022年	2021年	期内变动
	(百万美元)	(百万美元)	
收入	190.8	168.1	+13.5%
毛利	65.5	67.3	-2.7%
毛利率	34.3%	40.0%	-5.7p.p.
研究和开发费用	27.1	30.4	-10.9%
公司拥有人应占溢利	27.8	23.8	+16.8%
每股盈利（美仙）	1.1	1	+10.0%
流动比率	3.02	2.35	

资产负债表

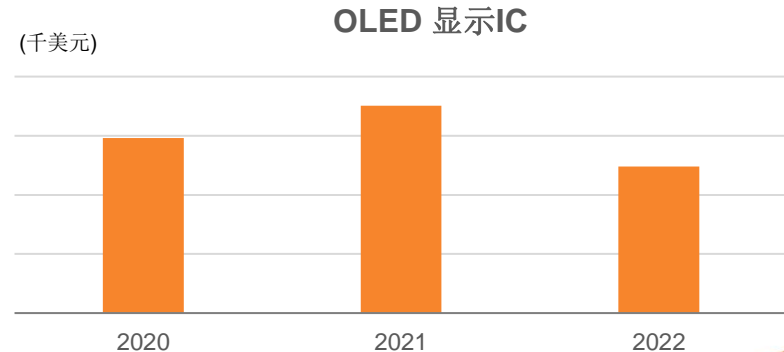
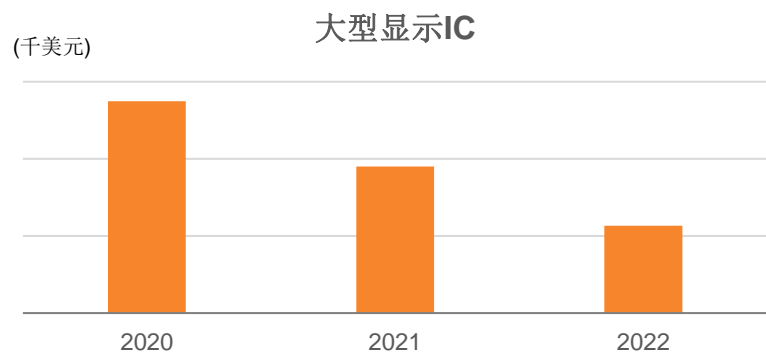
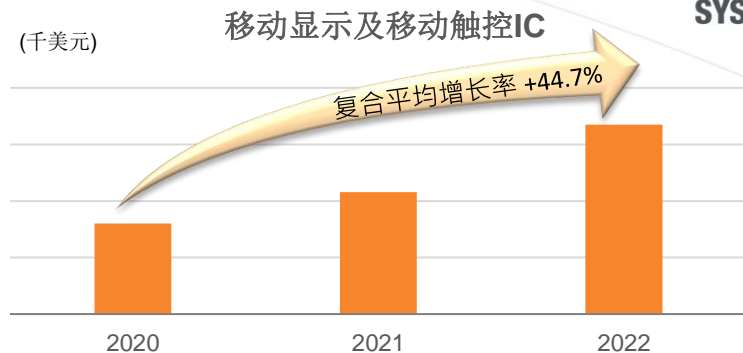
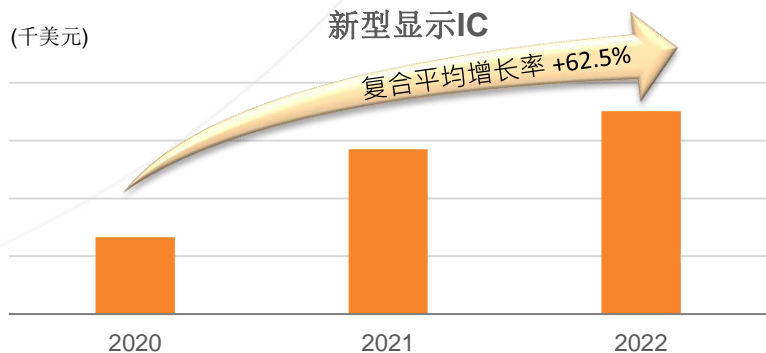


	于2022年12月31日	于2021年12月31日	期内变动
	(百万美元)	(百万美元)	
总资产	158.3	139.9	+13.2%
股东权益	109.2	86.7	+26.0%
银行存款及现金	51.6	41.8	+23.4%
股东应占每股权益（港仙）	34	27	+25.9%
每股净现金（港仙）	16	13	+23.1%

按产品划分的收入趋势



SOLOMON
SYSTECH

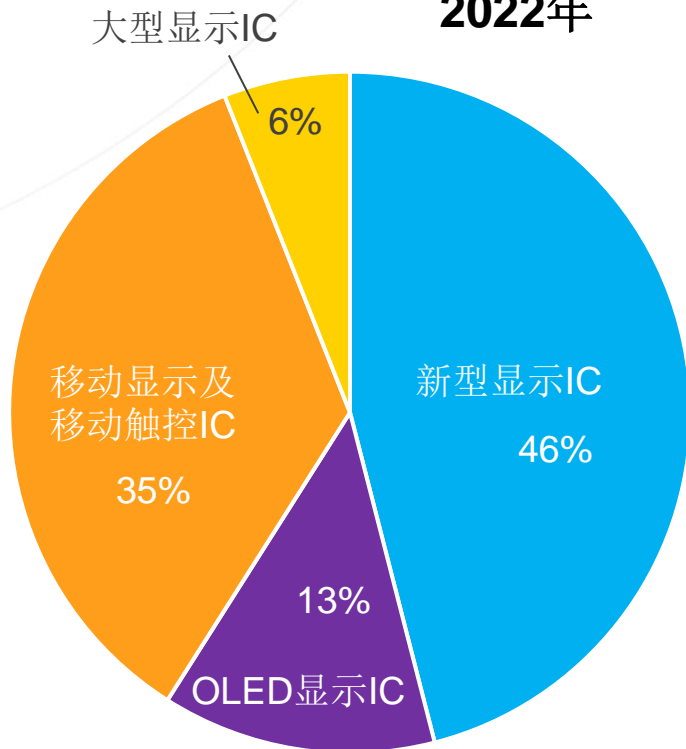


按产品划分的收入

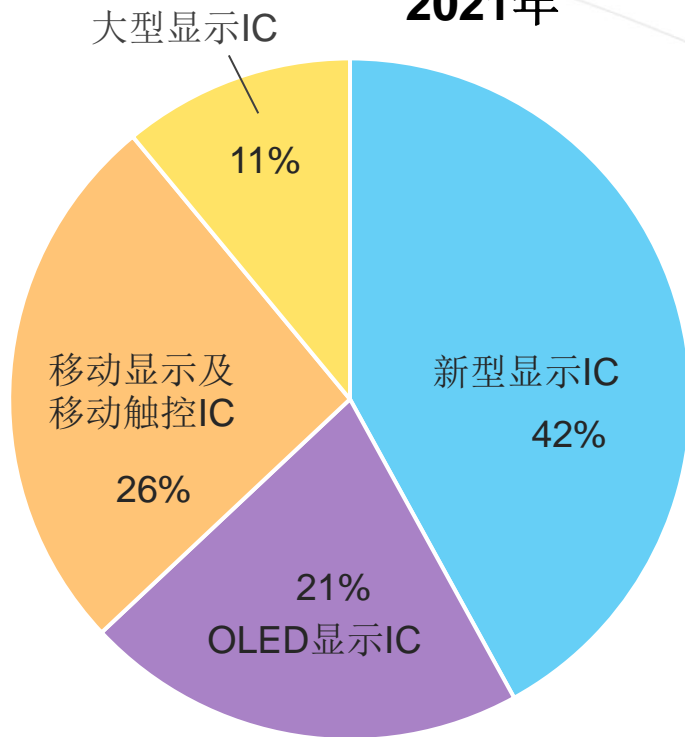


SOLOMON
SYSTECH

2022年



2021年



应收款信贷期账龄分析

(以发票日期计算)



	于2022年12月31日	于2021年12月31日
	(百万美元)	(百万美元)
1 - 30 日	11.6	9.8
31 - 60 日	3.7	6.5
61 - 90 日	2.8	5.5
91 - 180 日	4.4	2.3
180 - 365 日	1.0	0
合计	23.5	24.1

应付款信贷期账龄分析

(以发票日期计算)



	于2022年12月31日	于2021年12月31日
	(百万美元)	(百万美元)
1 - 30 日	8.0	14.7
31 - 60 日	3.5	6.5
61 - 90 日	4.2	2.4
超过 90 日	0.1	0.3
合计	15.8	23.9

综合现金流



	2022年	2021年	期内变动
	(百万美元)	(百万美元)	
经营活动产生的净现金	17.6	-6.0	-
现金及现金等价物增加	23.2	-27.4	-
银行存款及现金	51.6	41.8	+23.4%

业务回顾



SOLOMON
SYSTECH

新型显示IC



SOLOMON
SYSTECH



作为**电子纸显示驱动IC**供应商之**领导者**，集团拥有全球最大市场份额，电子货架标签客户包括全球多家排名前列的超级市场

电子货架标签于欧洲及北美市场销售保持稳定，并在亚洲国家成为新兴趋势

- ❖ 新型显示IC产品的付运量轻微增长4.7%
- ❖ 电子货架标签愈来愈普及，既能灵活更新价格，亦易于库存管理，提高效率之余更可减少商户的碳足迹，迎合无纸化可持续发展的全球趋势



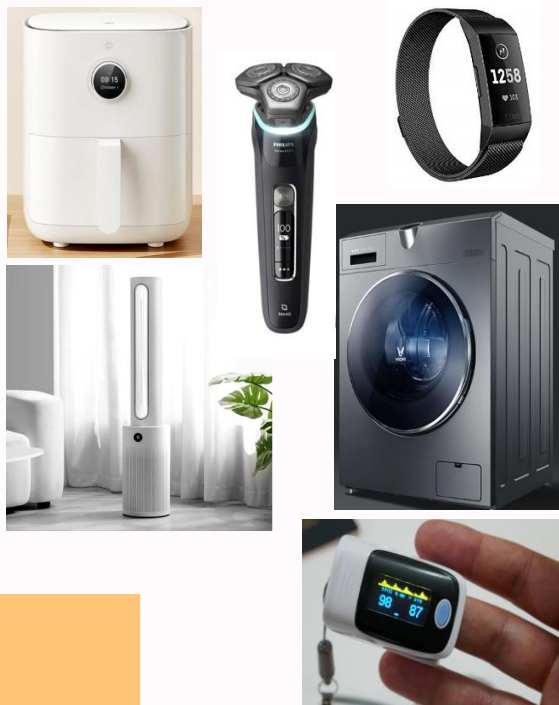
最新发展：

- ❖ 2022年开始量产用于先进彩色电子纸墨水屏(ACeP)的主动矩阵电泳显示(AMEPD)驱动IC
- ❖ 支援元太科技，为用于电子货架标签和零售标牌的**新一代电子墨水专用平台Spectra™ 3100**，研发出**实现了四色显示的崭新显示IC解决方案**。预计Spectra™ 3100将于2023年推出
- ❖ 除了电子货架标签，亦致力将IC产品应用拓展到其他范畴，如翻译机和大型零售标牌的应用

OLED显示IC



SOLOMON
SYSTECH



OLED显示IC

- ❖ 集团是全球最大的PMOLED显示驱动IC厂商，按2022年付运量计算，市场份额占主导地位
- ❖ 于2022年上半年，由于新冠疫情仍然严峻，与疫情有关的医健产品如血氧仪等需求旺盛，至下半年随着疫情减退，有关产品的需求亦逐渐放缓
- ❖ 随着智能家电产品成为大势所趋，有望未来PMOLED智能家居解决方案和物联网(IoT)的需求将继续增长

mini/micro-LED显示

- ❖ 随着全球高级电子消费品市场不断扩大，mini/micro-LED IC产品的订单较2021年有所增长

最新发展：

- ❖ 预计于2023年推出全球首枚小尺寸被动式micro-LED显示驱动IC – SSD2363，该产品可应用于3英寸或以下的新一代高亮度显示屏，适用于穿戴装置、家用电器及工业应用

移动显示及移动触控IC



SOLOMON
SYSTECH



游戏控制器IC带动分部需求

- ❖ 受惠于游戏控制器IC的强劲需求，**移动显示及移动触控IC产品的销售收入增长55.4%**
- ❖ 市场对于能让操控更准确、反应更快捷而电池运行时间更长的游戏控制器IC有快速增长的需求。集团的游戏控制器及MIPI桥接IC的需求持续上升，已**成功取得至2024年的生产订单**



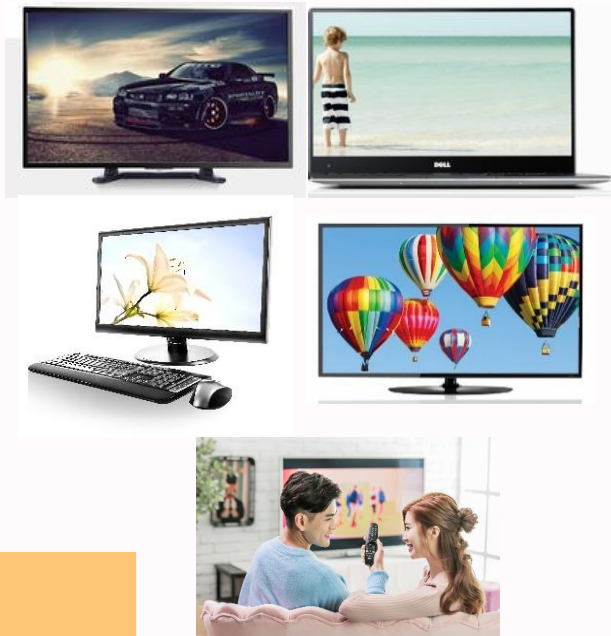
最新发展：

- ❖ 集团为**MIPI显示解决方案的先驱**，支持智能设备的高分辨率、高速和低功耗显示，其中包括近年备受市场青睐的AR和VR产品
- ❖ 正在与一家领先的中小型TFT-LCD显示器面板厂商，联合开发人机介面显示平台，以充分利用集团领先的TDDI技术优势，目标于**2023年下半年进入量产**

大型显示IC



SOLOMON
SYSTECH



娱乐用之新型 IC

- ❖ 大屏市场受累疫情导致需求欠佳，高库存环境下面板制造商皆遭受亏损，故此业务分部的销售表现不尽理想
- ❖ 在此环境下，集团仍与面板厂商与国际终端品牌顺利量产应用于**165Hz高刷新率之27/23.8吋电竞机种游戏显示器**和**43吋高清智能电视之驱动IC**
- ❖ 未来将凭借研发力量，提升产品价值及在市场内的知名度，并持续推进与国内显示屏厂的合作

展望



SOLOMON
SYSTECH

展望



OLED显示IC

- ❖ 开发先进技术的微型LED IC解决方案，用于更明亮，更节能的电器
- ❖ 继续大力发展PMOLED智能家电显示驱动IC



移动显示及 移动触控IC

- ❖ 利用作为MIPI显示解决方案先驱的优势去开发AR和VR产品，以捕捉元宇宙的市场潜力



新型显示IC

- ❖ 继续开发和推广七色或全色的崭新电子纸并扩大应用范畴



大型显示IC

- ❖ 提前布局开发针对更大尺寸8K电视的点对点高速介面芯片
- ❖ 持续发展高刷新率的电竞监视器



公司介绍



SOLOMON
SYSTECH

关于晶门科技/晶门半导体



- ❖ 一家领先的半导体公司，为显示应用提供集成电路晶片和系统解决方案
- ❖ 1999年在香港成立，公司起源于手机制造商摩托罗拉一个专门研究设计显示驱动IC的部门，及后该部门由摩托罗拉分拆成为晶门科技
- ❖ 2004年在香港联交所主板上市（港交所代码：2878）

总部
香港

科技中心
香港
南京
深圳
台湾

销售网络

香港
深圳
北京
南京
上海
台湾
日本
韩国
美国
欧洲

主要业务单位



晶门半导体
晶片和系统解决方案

新型显示

双稳态显示

- ❖ 点阵双稳态 DDI
- ❖ 分段双稳态 DDI

定制 IC

- ❖ 新型显示技术
(Mini-LED、Micro-LED、
双稳态等)

OLED显示

OLED 显示及触控

- ❖ PMOLED 触控与显示
驱动器集成 IC (TDDI)
- ❖ PMOLED显示驱动 IC
(DDI)

OLED 照明产品

- ❖ OLED 照明驱动 IC

移动显示

移动驱动程式

- ❖ TFT 显示驱动器 IC
(DDI)
- ❖ In-Cell 触控与显示驱
动器集成 IC (TDDI)
- ❖ STN DDI

移动介面

- ❖ MIPI 桥接 IC
- ❖ 显示控制器 IC

移动触控

- ❖ LCD 触控 IC
(Out-Cell / On-Cell)

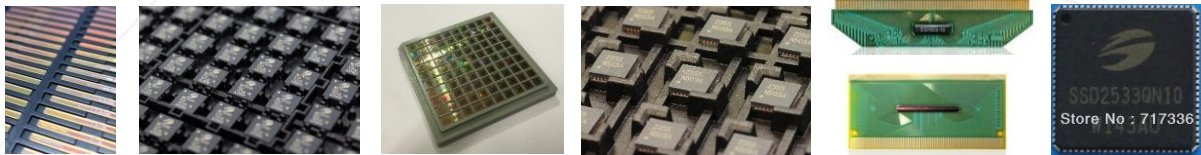
大型显示

- ❖ 源极驱动 IC (DDI)
- ❖ 栅极驱动 IC (DDI)
- ❖ GIP 控制器 IC

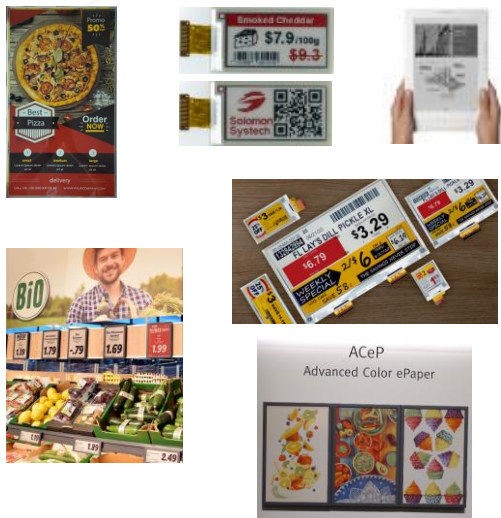
产品应用



SOLOMON
SYSTECH



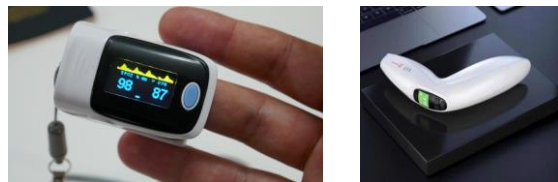
电子纸/电子货架标签



智能电话/平板电脑



医疗



元宇宙



游戏



智能家居



定制集成电路

- ❖ 数字、模拟和混合信号的集成电路定制服务
- ❖ 从设计、测试到量产交付的整体解决方案
- ❖ 一站式服务可为ASIC到SoC生产提供最简便的途径

MiniLED/ μ LED定制驱动控制IC

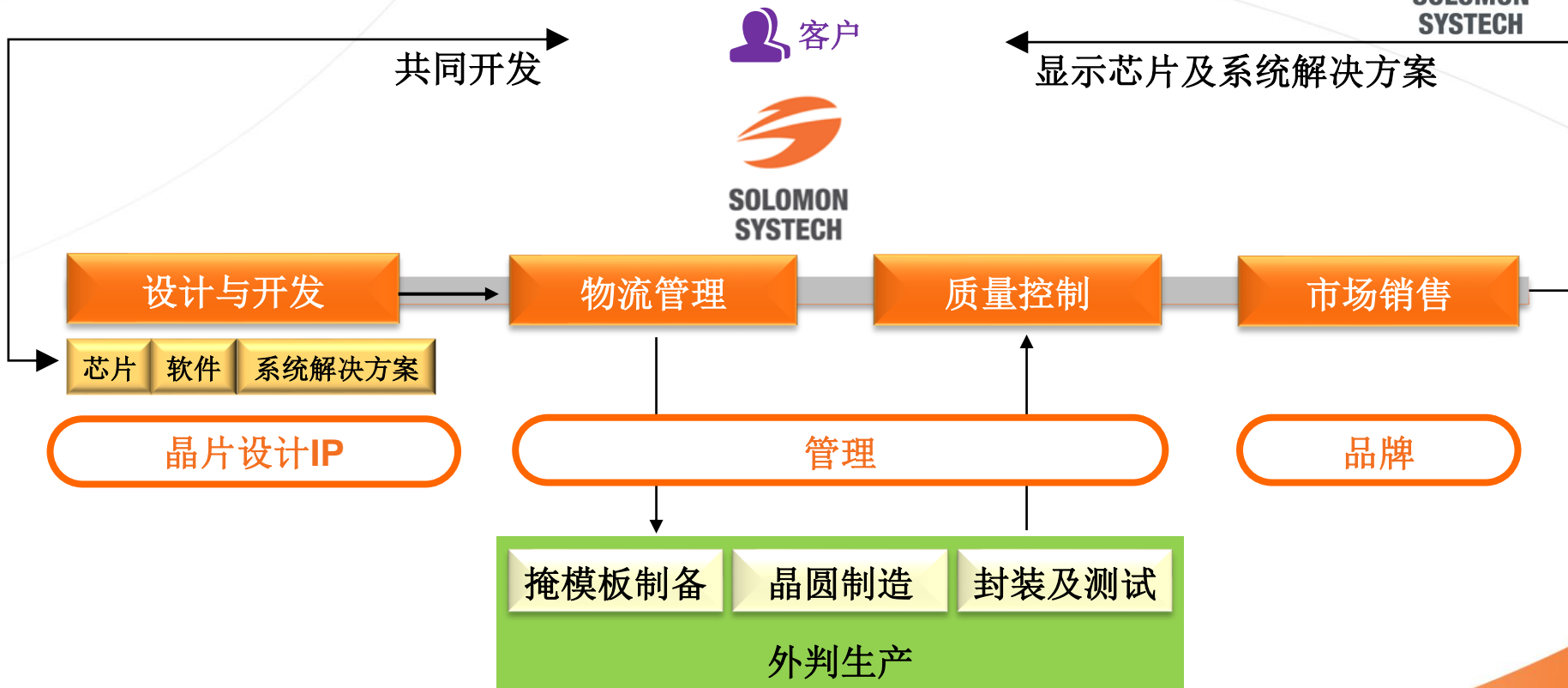
- ❖ 快速响应和色彩鲜艳的MiniLED/ μ LED显示IC在当今高解析度显示设备中备受青睐
- ❖ 集团在被动式、非晶、LTPS、氧化物-TFT等驱动IC设计方面均具有丰富经验
- ❖ 拥有专用于MiniLED/ μ LED显示的最先进的IP数据库

应用领域

手机、平板电脑、电视、虚拟实境(VR) / 扩增实境(AR)眼镜、消费类设备、便携式游戏机等



“无晶圆厂”商业模式



奖项及成就



- ❖ 2022年全球电子货架标签应用晶片市占率**第一**
- ❖ 多年全球**PMOLED**应用晶片市占率**第一**

香港工商业奖 – 科技成就大奖



工程技术学会创新奖
(IET Innovation Award)

香港资讯及通讯科技奖



香港工程师学会 (HKIE)
「2019年香港电子项目比赛」亚军

中国半导体创新产品和技术奖



中国电子
科技进步奖



2022年度集成电路
标杆企业奖



华富卓越投资关系大奖2020



2021年「最佳管理者」奖项



2022年度表扬「引芯」企业家

国际伙伴

晶门科技的客户包括众多国际知名品牌：



合作品牌



显示模组制造商



专利

- ❖ 于中国、美国、欧洲及其他亚洲地区拥有超过 660 项 IC设计专利
- ❖ **PMOLED**
 - ❖ 世界首枚PMOLED TDDI
 - ❖ 于美国及中国拥有芯片驱动架构专利
- ❖ **电子纸**
 - ❖ 拥有全自动面板缺陷检测方法专利，有利物联网应用
- ❖ **Mini-LED/ Micro-LED**
 - ❖ 各种增加颜色深度/允许高刷新率和高动态范围/最小化白平衡偏移等的专利





solomon-systech.com

谢谢

免责声明



This presentation does not constitute an offer or solicitation to anyone in any jurisdiction in which such offer or solicitation is not authorized or to any person to whom it is unlawful to make such offer or solicitation or is unlawful without compliance with any registration, filing or other requirements.

The statements contained in this presentation that are not historical facts are forward-looking statements. These forward-looking statements are based on current expectations, estimates and projections about the financial markets in which Solomon Systech (International) Limited and its subsidiaries (collectively, the "Group") will invest, and the beliefs and assumptions of the Group. Words such as "expects", "targeted", "anticipates", "should", "intends", "plans", "believes", "seeks", "estimates", "forecasts", "projects", variations of such words and similar expressions are intended to identify such forward-looking statements. These statements are not guarantees of future performance and involve certain risks, uncertainties and assumptions which are difficult to predict. Therefore, actual outcomes and returns may differ materially from what is expressed or forecasted in such forward-looking statements. We caution readers not to place undue reliance on these statements as a number of important factors could cause the actual results to differ materially from the expectations expressed in such forward-looking statements. These factors include, but are not limited to changes in economic conditions; changes in the level of capital investment; success of business and operating initiatives; changes in the regulatory environment; fluctuations in interest and exchange rates; the outcome of litigation; changes in political and economic stability; government actions; and natural phenomena such as floods, earthquakes and hurricanes. Other unknown or unpredictable factors could cause actual results or performance to differ materially from those in the forward-looking statements contained in this presentation. We caution that the foregoing list of important factors is not exhaustive.