



**SOLOMON
SYSTECH**

2021年全年業績公佈

**2022年3月23日
股票代號: 2878**

免責聲明



This presentation does not constitute an offer or solicitation to anyone in any jurisdiction in which such offer or solicitation is not authorized or to any person to whom it is unlawful to make such offer or solicitation or is unlawful without compliance with any registration, filing or other requirements.

The statements contained in this presentation that are not historical facts are forward-looking statements. These forward-looking statements are based on current expectations, estimates and projections about the financial markets in which Solomon Systech (International) Limited and its subsidiaries (collectively, the “Group”) will invest, and the beliefs and assumptions of the Group. Words such as "expects", "targeted", "anticipates", "should", "intends", "plans", "believes", "seeks", "estimates", "forecasts", "projects", variations of such words and similar expressions are intended to identify such forward-looking statements. These statements are not guarantees of future performance and involve certain risks, uncertainties and assumptions which are difficult to predict. Therefore, actual outcomes and returns may differ materially from what is expressed or forecasted in such forward-looking statements. We caution readers not to place undue reliance on these statements as a number of important factors could cause the actual results to differ materially from the expectations expressed in such forward-looking statements. These factors include, but are not limited to changes in economic conditions; changes in the level of capital investment; success of business and operating initiatives; changes in the regulatory environment; fluctuations in interest and exchange rates; the outcome of litigation; changes in political and economic stability; government actions; and natural phenomena such as floods, earthquakes and hurricanes. Other unknown or unpredictable factors could cause actual results or performance to differ materially from those in the forward-looking statements contained in this presentation. We caution that the foregoing list of important factors is not exhaustive.

財務亮點



**SOLOMON
SYSTECH**

財務亮點

- 收入上升約38.6%至168.1百萬美元
- 毛利為67.3百萬美元，躍升87.6%
- 毛利率為40.0%，增長10.4百分點
- 本公司擁有人應佔溢利淨額為23.8百萬美元，增長103.0%
- 每股盈利為1.0美仙（等同於7.8港仙）
- 訂單出貨比率為1.5



SOLOMON
SYSTECH

業績回顧



**SOLOMON
SYSTECH**

綜合損益表



	2021	2020	期內變動
	(百萬美元)	(百萬美元)	
收入	168.1	121.3	+38.6%
毛利	67.3	35.8	+87.6%
毛利率	40.0%	29.6%	+10.4個百分點
公司擁有人應佔溢利	23.8	11.7	+103.0%
每股盈利 (美仙)	1.0	0.5	+100.0%
訂單出貨比率	1.5	1.4	

產品收入



SOLOMON
SYSTECH

	2021		2020		+ / (-) 期內變動	
	千美元	%	千美元	%	千美元	%
新型顯示	71,286	42%	33,184	27%	38,102	114.8
OLED 顯示	34,737	21%	28,717	24%	6,020	21.0
移動顯示和移動觸控	43,078	26%	31,893	26%	11,185	35.1
大型顯示	19,019	11%	27,467	23%	(8,448)	(30.7)
合計	168,120	100%	121,261	100%	46,859	38.6

財務回顧



重要數據

收入	168.1百萬美元 (2020: 121.3百萬美元)	<ul style="list-style-type: none">• 收入: 增長38.6%• 付運量: 同比上升4.3%
毛利	67.3百萬美元 (2020: 35.8百萬美元)	<ul style="list-style-type: none">• 毛利率: 40.0% (2020: 29.6%)
總開支	45.1百萬美元 (2020: 30.5百萬美元)	<ul style="list-style-type: none">• 產品研發成本:<ul style="list-style-type: none">- 30.4百萬美元 (2020: 16.9百萬美元)- 佔銷售額18.1% (2020: 佔銷售額13.9%)• 銷售及分銷開支:<ul style="list-style-type: none">- 3.0百萬美元 (2020: 2.5百萬美元)- 佔銷售額2% (2020: 佔銷售額2%)• 行政開支:<ul style="list-style-type: none">- 11.2百萬美元 (2020: 11.1百萬美元)• 其他開支(非經常性項目):<ul style="list-style-type: none">- 0.5百萬美元 (2020: 無)
本公司擁有人應佔溢利	23.8百萬美元 (2020: 11.7百萬美元)	

資產負債表



	於2021年12月31日	於2020年12月31日	期內變動
	(百萬美元)	(百萬美元)	
總資產	139.9	94.2	+48.5%
總貸款	0.2	0.2	-
股東權益	86.7	63.4	+36.7%
現金及現金等價物	41.8	51.0	-18.1%
股東應佔每股權益 (港仙)	27.0	19.8	+36.9%
每股股息 (港仙)	1.0	0.8	+25.0%

應收款信貸期賬齡分析

(以發票日期)



	於2021年12月31日	於2020年12月31日
	(百萬美元)	(百萬美元)
1-30 日	9.8	6.4
31-60 日	6.5	4.0
61-90 日	5.5	2.7
91-180 日	2.3	2.2
合計	24.1	15.3

應付款賬齡分析

(以發票日期)



	於2021年12月31日	於2020年12月31日
	(百萬美元)	(百萬美元)
1-30 日	14.7	7.3
31-60 日	6.5	6.8
61-90 日	2.4	1.5
超過 90 日	0.3	0.2
合計	23.9	15.8

現金及現金等價物分析

2021對比 2020



現金及現金等價物

期內變動

• 41.8百萬美元 (2021年12月31日) vs 51.0百萬美元 (2020年12月31日)

(9.2百萬美元)
-18.1%

業務回顧



**SOLOMON
SYSTECH**

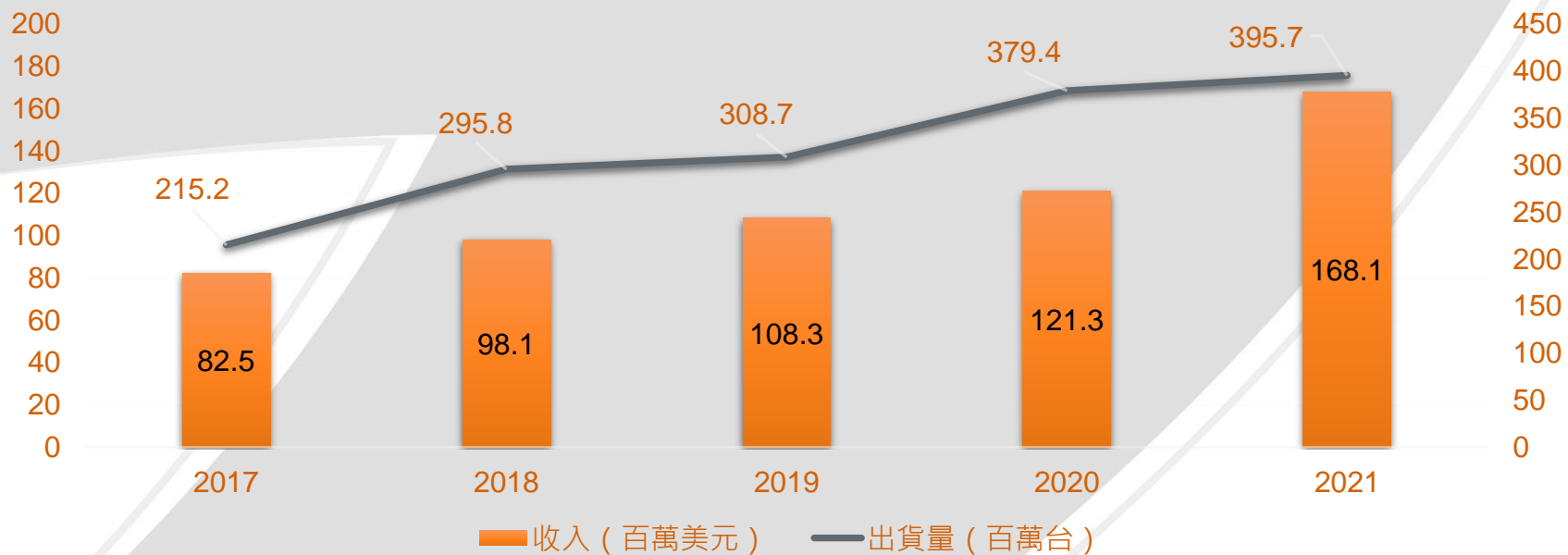


SOLOMON
SYSTECH

收入及出貨量

- 2021年總收入：168.1百萬美元（同比增長38.6%）
- 2021年總出貨量：395.7百萬台（同比增長4.3%）

收入及出貨量



新型顯示



➤ 電子貨架標籤增長促使出貨量增加

- 新型及北美顯示IC產品的付運量獲得66.6%的顯著增長
- 主要由於我們在歐洲市場的電子貨架標籤銷售有所增加所致

➤ 拓展北美市場

- 在2021年初從兩間領先的電子貨架標籤系統集成解決方案供應商獲得了一項重大電子貨架標籤項目
- 電子貨架標籤產量增加，以擴充北美市場

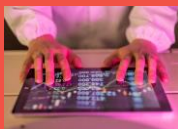
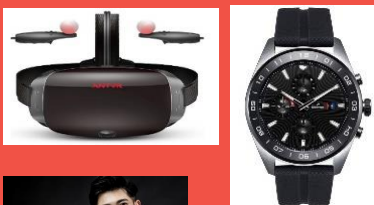
OLED顯示

OLED顯示



- 公司是全球最大PMOLED顯示驅動器IC廠商，市場份額佔主導地位
- **OLED 顯示 IC**
 - 收入比2020年增長超過 21.0%
 - 2021年，集團所研發的全球首枚TDDI集成晶片SSD7317推出市場，主要針對智能家居應用
 - 2021年的手持式醫療設備的需求持續
- **Mini-LED**
 - 我們用於 50" 至 100" 室內標牌顯示器的 mini-LED DDI 解決方案已投入批量生產，並用於英國和美國地鐵的曲面標牌顯示器

移動顯示



➤ 移動顯示及移動觸控IC

- 付運量按年上升23.5%，銷售收入增長35.1%

➤ 開發多款新產品

- 集團開發了多個新的驅動產品和定制IC，並推出了IoT TDDI應用於可穿戴產品：
 - ✓ 全球首枚可於應用的於IoT的TDDI晶片
 - ✓ 可穿戴設備中應用，具有優秀觸控和超低功耗性能
 - ✓ 2021年生產和交付超過500萬台

大型顯示



► 用於娛樂的新IC

- 2021年,推出了針對165Hz高刷新率遊戲顯示屏和8K電視市場的高速點對點 (P2P) 顯示驅動器IC
- 集團繼續執行其市場推廣計劃,以在這一領域推廣更高功能的顯示IC

展望



**SOLOMON
SYSTECH**

展望

新型顯示IC

繼續開發七色或全色的嶄新電子紙

OLED顯示IC

開發先進技術的微型LED IC 解決方案，用於更明亮，更節能的電器

移動顯示及移動觸控IC

集團將利用我們在高速和高分辨率顯示 IC 技術方面的專長，開發增強型 AR 和 VR 產品來展望元宇宙的市場潛力

大型顯示IC

應對高端8K電視市場對P2P顯示驅動IC的需求，專注於遊戲顯示器和在家工作技術



solomon-systech.com

谢谢